

Transport à la demande

1€ le trajet
(2€ aller-retour)

Pour adhérer
connectez-vous sur
www.aude.fr/inscription-tad

SE DÉPLACER DANS L'AUDE
INFOS PRATIQUES



POUR ROULER INFORMÉ ! TEXT'AUDE

Text'aude est un service d'alerte SMS qui vous tient informé sur les perturbations importantes de la circulation dans le département (chantiers d'envergure) ou pour la suspension du service de transport de voyageurs des cars Audelignes (annulation pour cause d'intempéries). Pour bénéficier de ce service, il vous suffit de vous inscrire gratuitement sur www.inforoute11.fr et de créer vos alertes en fonction de votre zone géographique.

audelignes.aude.fr POUR MIEUX VIVRE

LES LIGNES INTERURBAINES!

audelignes.aude.fr permet à tout voyageur de connaître en deux clics les points de départ et les horaires aller et retour des lignes régulières. Entrez votre commune de «montée» et celle de «descente», lancez la recherche et les horaires apparaissent !

NUMÉRO VERT GRATUIT

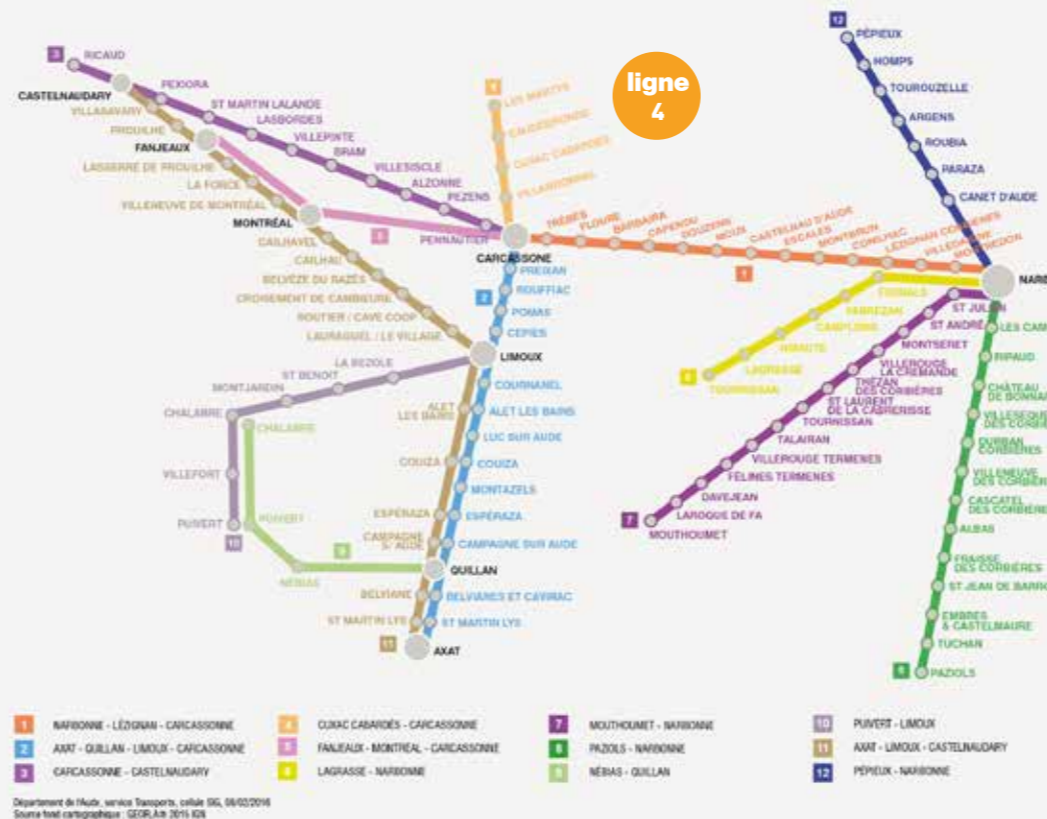
Le Département a mis en place un **numéro vert gratuit** dont les messages sont actualisés en temps réel en cas d'intempéries, de travaux...

N° Vert 0 800 16 16 08

VOUS POUVEZ ÉGALEMENT VOUS CONNECTER **SUR AUDE.FR**
OU APPELER LE SERVICE DES TRANSPORTS
DU DÉPARTEMENT DE L'AUDE **AU 04 68 11 67 76**



LES TRANSPORTS DANS LE DÉPARTEMENT
Les lignes régulières AUDELIGNES



La nouvelle carte d'Audelignes offre 12 lignes régulières avec une plus grande fréquence pour favoriser le trajet domicile-travail.
Un maillage qui viendra compléter le transport à la demande.

AUDELIGNES EN BREF

- 12 lignes régulières:
 - Cuxac-Cabardès-Carcassonne;
 - Limoux-Puivert;
 - Nébias-Quillan;
 - Axat-Quillan-Limoux-Carcassonne;
 - Castelnaudary-Carcassonne;
 - Fanjeaux-Montréal-Carcassonne;
 - Mouthoumet-Narbonne;
 - Lagrasse-Narbonne;
 - Narbonne-Lézignan-Carcassonne;
 - Tuchan-Durban-Narbonne;
 - Pépieux-Narbonne.
- Tarifs: 1 euro le trajet; 9 euros le carnet de 10 tickets.
- Abonnements:
 - mensuel, 35 euros;
 - annuel, 360 euros.
- Tous les horaires disponibles sur www.aude.fr.

"On vous emmène
où aujourd'hui ?"

Avec le transport à la demande,
vous commandez votre trajet
et vous vous rendez où vous voulez.



COMMUNAUTÉ DE COMMUNES MONTAGNE NOIRE

Réservez au
04 68 72 83 49



LE TRANSPORT À LA DEMANDE MODE D'EMPLOI !



Pour mieux répondre à vos besoins en matière de transport en commun, le Département en partenariat avec votre intercommunalité, crée un nouveau service de transport à la demande. Vous appelez, vous réservez votre trajet pour le lendemain et ... c'est tout !

COMMENT ÇA MARCHE ?

- Grâce au transport à la demande, vous pouvez vous rendre dans les communes desservies en **réervant votre place la veille** de votre déplacement
- Il existe **8 lignes de transport à la demande dans votre intercommunalité**. Chacune circule certains jours de la semaine. Pour connaître les jours, consultez la carte ci-contre.
- Avec les lignes de transport à la demande, **vous pouvez vous rendre dans une autre commune desservie par la ligne**.

1 POUR RÉSERVER

- Vous devez **vous enregistrer en ligne ou sur papier** (voir formulaire) pour disposer d'un **numéro d'adhérent**.
- Pour toutes les lignes : **la veille du déplacement, avant midi**, vous appelez la plateforme de réservation au **04 68 72 83 49** et vous indiquez votre trajet. Le soir même, des horaires vous seront communiqués pour l'aller et le retour. Le jour J, le bus récupère les passagers sur les différents points du trajet.

2 À QUEL PRIX ?

Comme pour toutes les lignes régulières, **le prix du ticket est de 1 euro (2 euros aller-retour) à payer directement dans le bus**. Vous pouvez aussi vous abonner auprès du transporteur.

3 AVANTAGES

Vous bénéficiez d'un transport adapté à vos besoins pour un prix modique.

LE TRANSPORT À LA DEMANDE

LES DESTINATIONS DES LIGNES :

- 1130** Lacombe - Laprade - Les Martyrs - correspondance pour Carcassonne
- 1140** Lastours - Carcassonne
- 1150** Mas-Cabardès - Carcassonne
- 1160** Trassanel - Villeneuve-Minervois - correspondance pour Carcassonne

Les horaires du mardi matin et du samedi sont fixes. Ils vous seront communiqués lors de votre réservation.

Maison de Services au Public

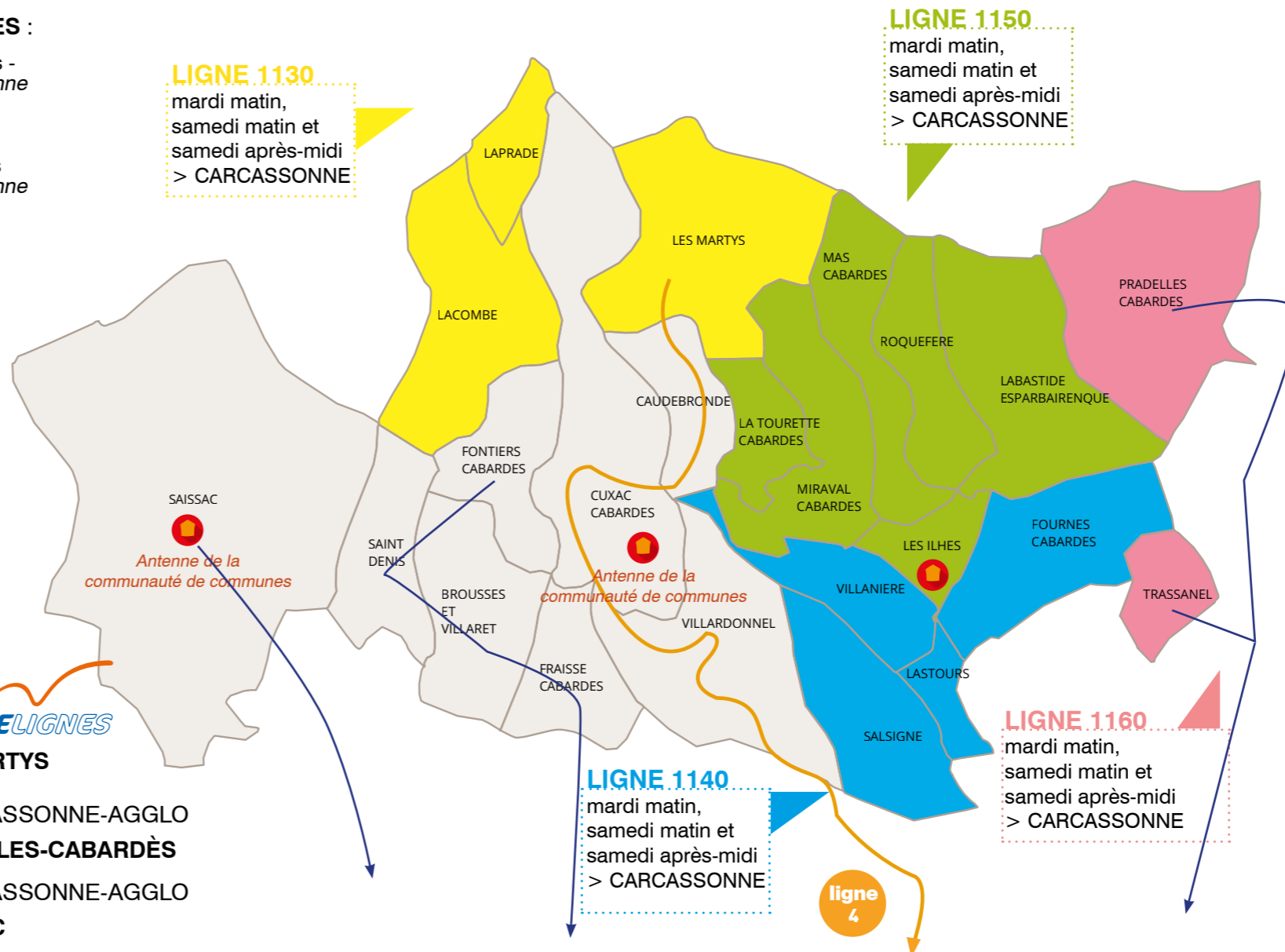
ligne 4 LIGNE RÉGULIÈRE **AUDELIGNES**
CARCASSONNE-LES MARTYS

ligne A LIGNE RÉGULIÈRE CARCASSONNE-AGGLO
CARCASSONNE-PRADELLES-CABARDÈS

ligne D LIGNE RÉGULIÈRE CARCASSONNE-AGGLO
CARCASSONNE-SAISSAC

ligne J LIGNE RÉGULIÈRE CARCASSONNE-AGGLO
CARCASSONNE-FONTIERS-CABARDÈS

COMMUNAUTÉ DE COMMUNES MONTAGNE NOIRE



LIGNE 1130
mardi matin,
samedi matin et
samedi après-midi
> CARCASSONNE

LIGNE 1150
mardi matin,
samedi matin et
samedi après-midi
> CARCASSONNE

LIGNE 1140
mardi matin,
samedi matin et
samedi après-midi
> CARCASSONNE

LIGNE 1160
mardi matin,
samedi matin et
samedi après-midi
> CARCASSONNE

FORMULAIRE D'INSCRIPTION AU TRANSPORT À LA DEMANDE

ADHÉSION GRATUITE

DEUX POSSIBILITÉS :

1 ADHÉSION EN LIGNE

Sur la page internet
du Département
www.aude.fr/inscription-tad

2 ADHÉSION PAR COURRIER

Bulletin ci-dessous à compléter
et à renvoyer à :

TAD
Service Transports
Département de l'Aude
Allée Raymond-Courrière
11855 CARCASSONNE CEDEX 9

Nom/Prénom.....

Date de naissance

Adresse

Commune

Code postal.....

Téléphone

Courriel (facultatif).....

Salarié Retraité

Bénéficiaire minima sociaux Demandeur d'emploi

